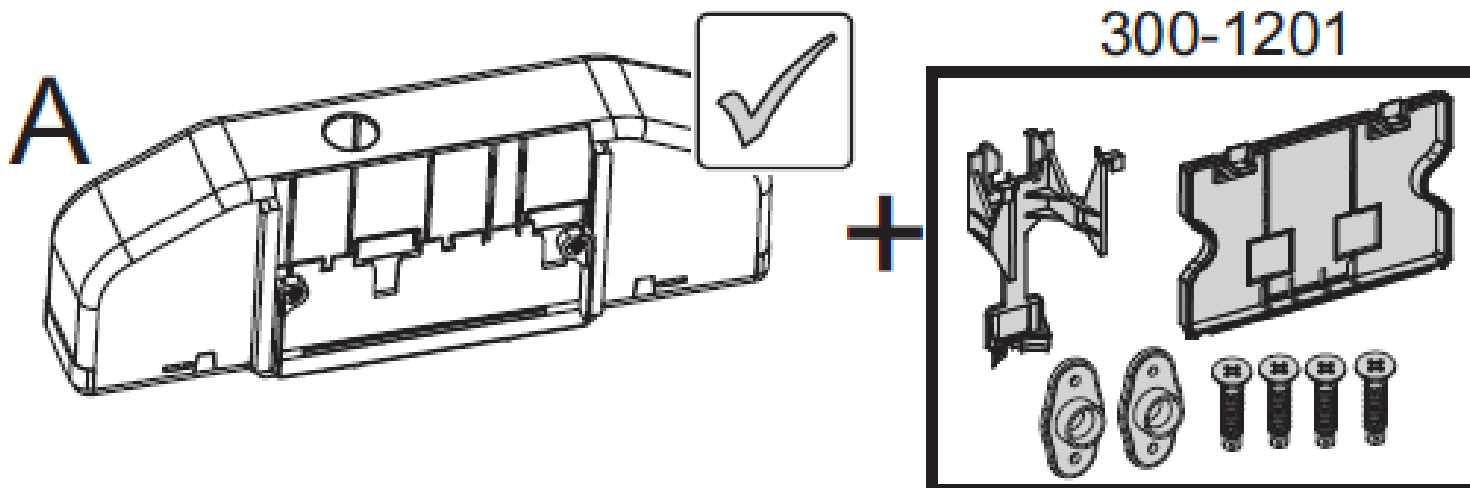


VitrA

Порядок модификации:  
пневматической инсталляции выпуск 2011г на  
механическую, выпуск 2012г

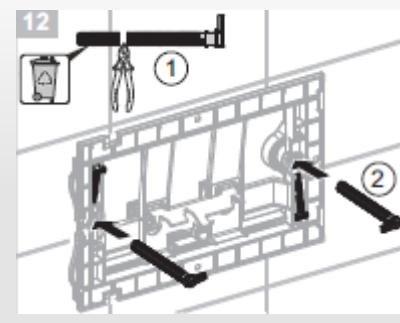
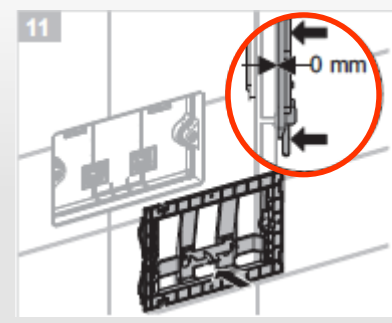
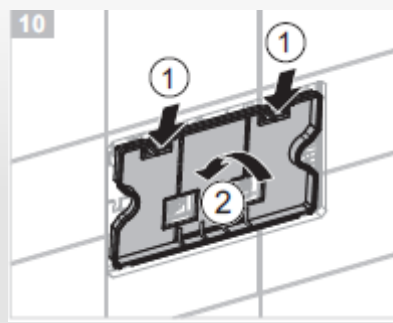
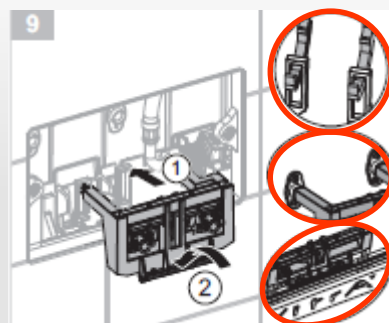
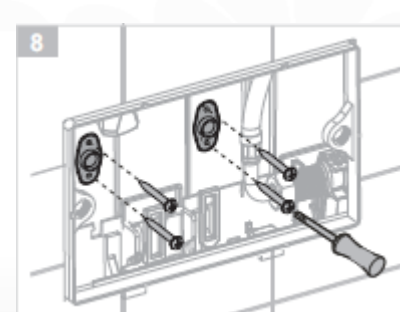
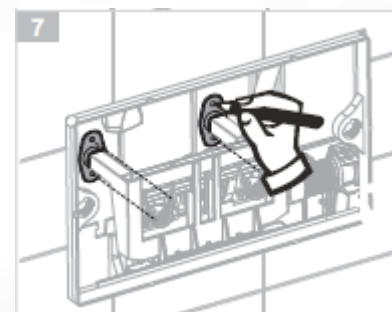
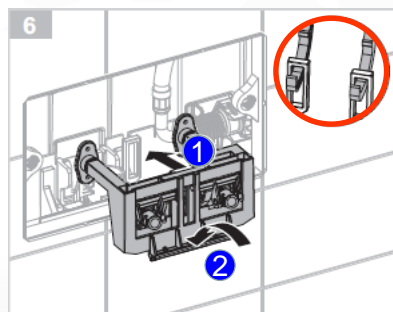
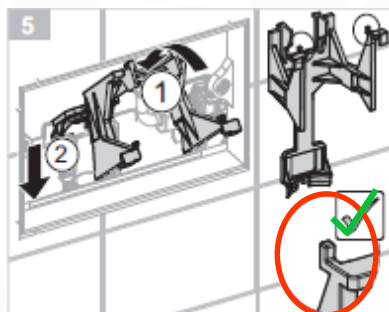
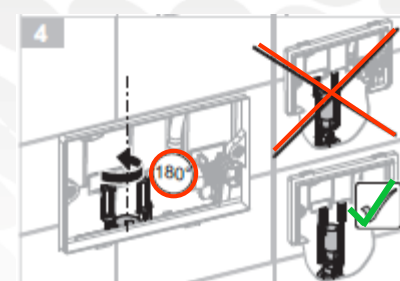
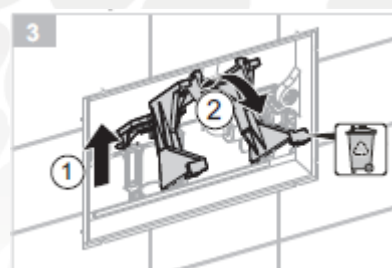
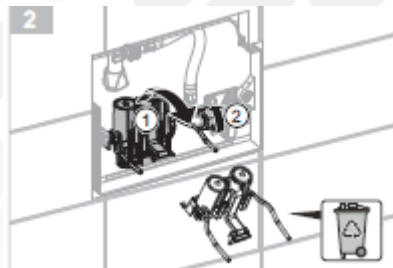
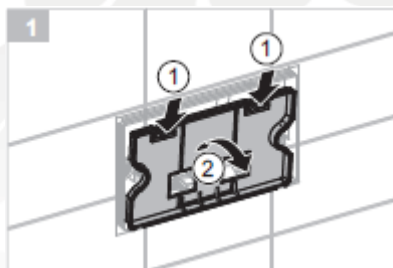
Июль 2014

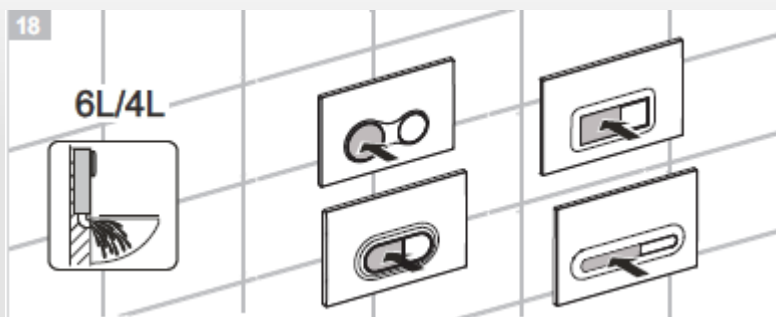
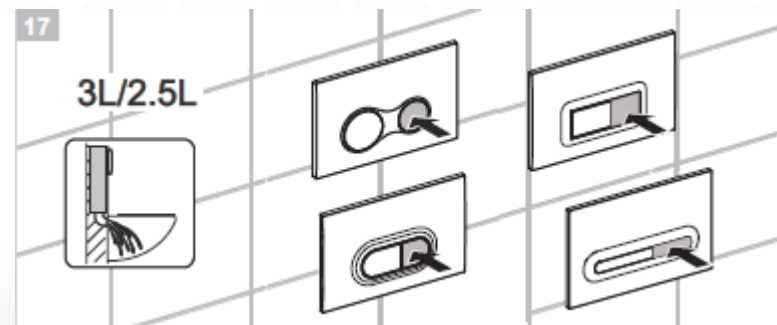
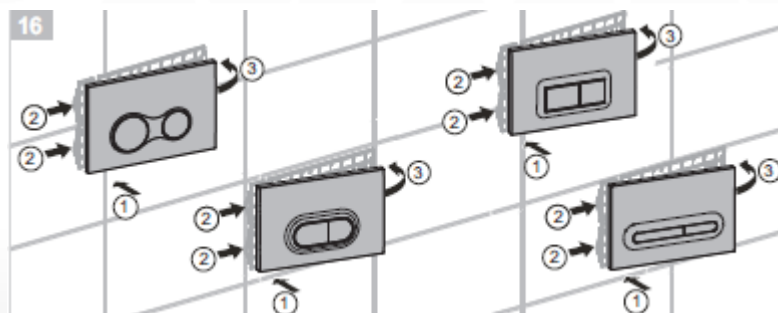
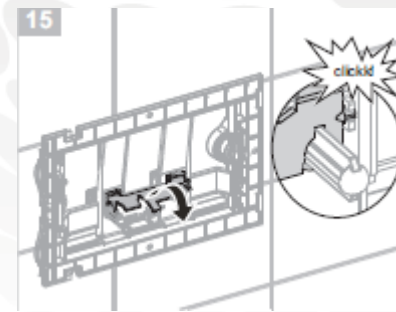
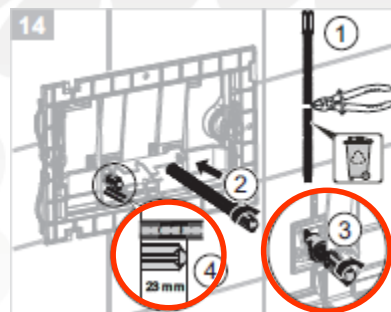
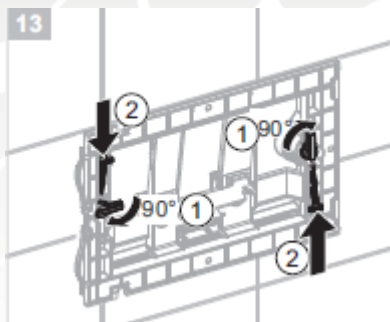


Бачок типа А (2011г)

### Установочный комплект

- 436469 Опорн. основ. для мех. кресла 740-xxxx ( 2шт)
- 436307 Панель заглушка ревиз. отв. 740-xxxx (1 шт.)
- 436404 Крепеж сливной арматуры для 740-XXXX (1 шт.)
- 426282 Саморезы DIN7504 4,2X22 (4 шт.)





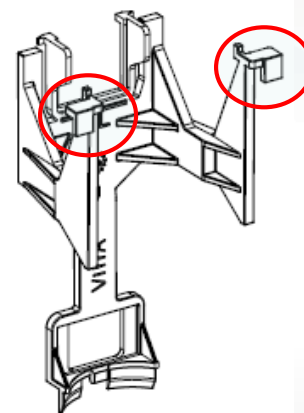
## Важные этапы работы

Version 2011



Стандартная версия расширителя.  
Нет дополнительных распорок.

Version 2012



На новом расширительном элементе есть 2  
Дополнительных упора, удерживающих  
механический узел управления от проваливания  
внутри бачка.

## Важные этапы работы

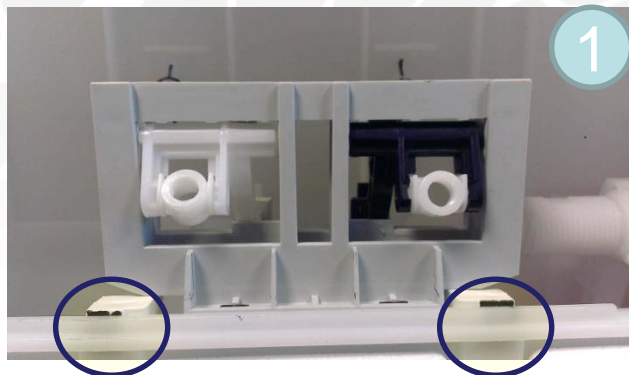


Места установки модифицированного расширителя  
указаны красными стрелками

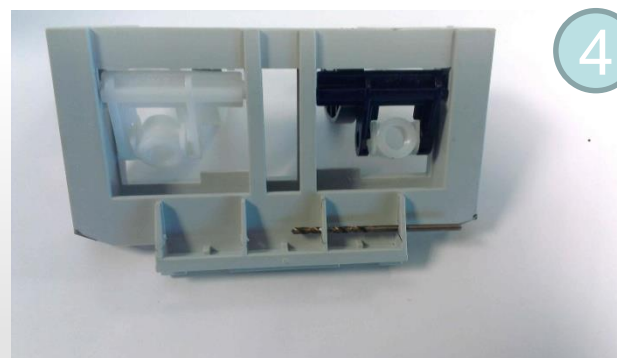




## Важные этапы работы

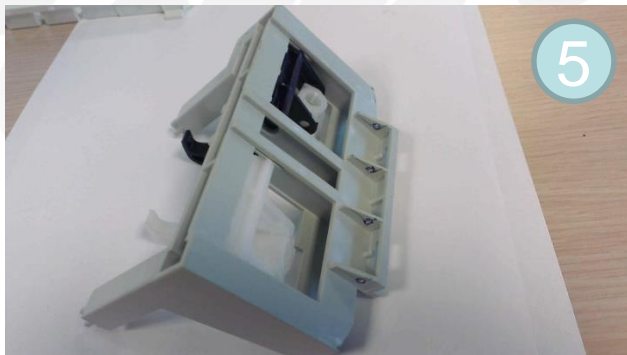


Произвести разметку на механическом узле управления



Просверлить отверстие в механическом узле управления для дополнительного крепежа

## Важные этапы работы



Установить дополнительный фиксатор.  
Стальной элемент 2мм



## Важные этапы работы

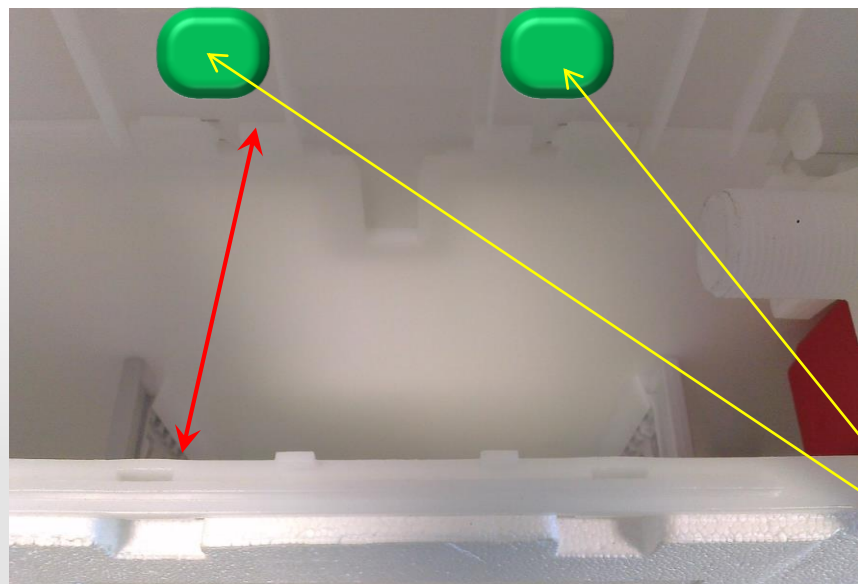


Произвести настройку толкателей механической Кнопки. Длина наружных частей толкателей относительно подрамника (без холостого хода) составляет 23мм

**ВАЖНО:**

Если во время монтажа геометрия бачка была сильно нарушена (бачок расширен, т.е. увеличено расстояние от передней части бачка до тыльной его части), то качественно установить механический блок невозможно.

При нажатии на кнопку смыва механический блок будет падать внутрь бачка, поэтому необходимо сократить образовавшееся расстояние.



Необходимо дополнительно установить промежуточные подкладки из пластика или акрила, а только следующим этапом – устанавливать подпорки для механического узла управления.

